

サポート料金 援助を受けた時にお支払いいただく金額

平日 (月～金)	午前7時～午後7時	1時間 700円 (子ども1人につき)
	早朝(午前6時～7時) 夜間(午後7時～10時)	1時間 800円 (子ども1人につき)
土日・祝日 年末年始	午前6時～午後10時	1時間 800円 (子ども1人につき)

- ※ 1時間に満たない送迎などのサポートも、1回のサポートは1時間分の料金になります。
- ※ 1時間以上の場合、10分・20分の端数時間は30分に切り上げとなります。
- ※ 当日キャンセルは、上限1,000円としてキャンセル料をお支払いいただきます。

利用時間

- 午前6時～午後10時

助成金

- 利用後に申請されると、1時間につき200円の助成金が還付されます。

注意事項

- サポート活動時の交通費・おやつ・食事は利用会員側の実費となります。
- **利用・協力会員双方のプライバシーの尊重を!**
- **「子育て」への共感等によって支えられている相互援助活動です。**



地域で支えあう子育てネットワーク

とりでファミリー・サポート・センター

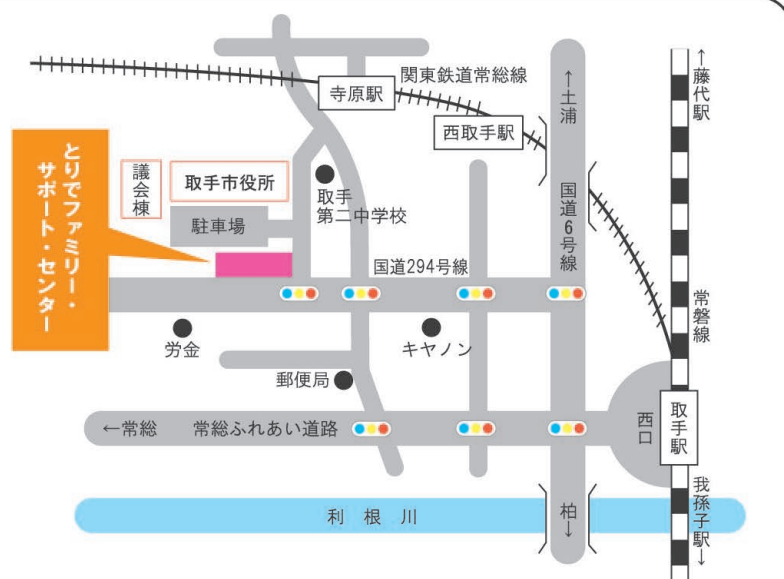
〒302-0021 取手市寺田5144-3
(福祉交流センター内)

TEL 0297-74-2088

FAX 0297-73-7179

【開設時間】月～金曜日 9:00～16:00

URL: <http://www.toride-shakyo.or.jp>

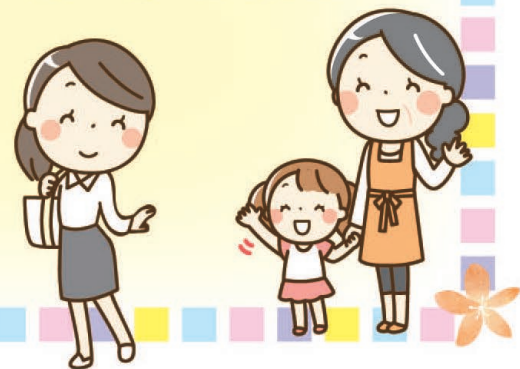


**とりでファミリー・サポート・センターは
地域の方で子育て環境づくりをお手伝いします。**

とりでファミリー・サポート・センター

通称 ファミサポってなあに？

ファミリー・サポート・センターとは子育ての手助けをしてほしい人(利用会員)と子育ての支援をしたい人(協力会員)がお互いに助け合う会員組織です。活動は協力会員の自宅で行います。



利用会員

- 生後6ヶ月から小学校6年生までのお子さんを持つ方(取手市在住在勤)
- 入会金1200円

協力会員

- おおむね65歳以下で子育て支援に興味のある方(取手市在住)
- 登録後サポーター基礎研修を受けていただきます。

たとえば、こんな時にお願いできるかしら？

保育園や幼稚園、学童のお迎えに間に合わない。

たまにはゆっくり美容院やショッピング、友達とランチに行きたい。

急な学級閉鎖、子どもは元気一杯。仕事休めないしどうしよう。

冠婚葬祭や記念日に子どもを預けたい。

自分の体調がすぐれない。半日だけ子どもを預けたい。

習い事、資格取得の勉強会、講習会などに出席したい。

家族の介護で忙しい。子どもをちょっと見てほしい。

子どもの習い事の送迎をお願いしたい。

歯医者など病院に行きたい時子どもをお願いしたい。

第2子出産上の子の面倒を見てほしい。

子育ての経験を生かしたい。

若い親御さんたちの力になりたい。

子どもが好き。

私たちにもお手伝いできることがあるかな？

人の輪を広げたい。

只今子育て中、自宅でなら少しお手伝いができそう。

地域の活動で誰かの役に立ちたい。

両方会員

利用会員・協力会員の両方を兼ねる方

その他、依頼内容についてはご相談下さい。

活動はどんなふうに行われるの？



利用会員さん

育児の援助を受けたい方

協力会員さん

育児の援助を行いたい方

会員登録

会員登録

協力会員の紹介申し込み

基礎研修の受講



ファミリー・サポート・センター アドバイザーが会員同士の仲介をします。

協力会員の紹介

援助要請の打診



事前打ち合わせ

利用会員

協力会員

援助の依頼

援助活動の実施

当日に料金お支払い



活動報告書

ファミサポへ活動報告書の提出